

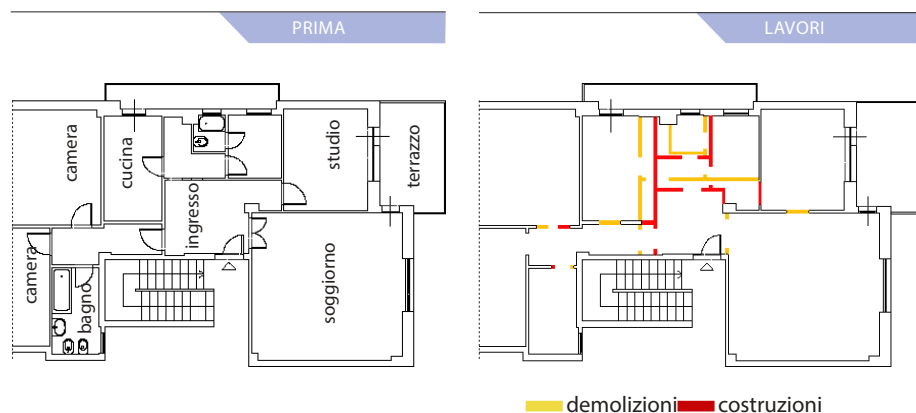
Come ricavare un locale in più (e separare zona giorno e notte)

Una giovane coppia ha interpellato i nostri architetti CfStyle per ottimizzare la disposizione degli spazi. E ricavare così una terza camera da letto

PROGETTO DI EMMEQ STUDIO, ARCHITETTI CF STYLE * FOTO DI PAOLO CALLARÀ



* **EMMEQ STUDIO**
CLAUDIA GIGLIE ANNA CHIARANO VELLI HANNO LO STUDIO A ROMA E FANNO PARTE DEI PROGETTISTI CF STYLE DA 2 ANNI. VUOI ANCHE TU UNA LORO CONSULENZA? SCRIVI A INFO@EMMEQSTUDIO.COM



IL PROGETTO

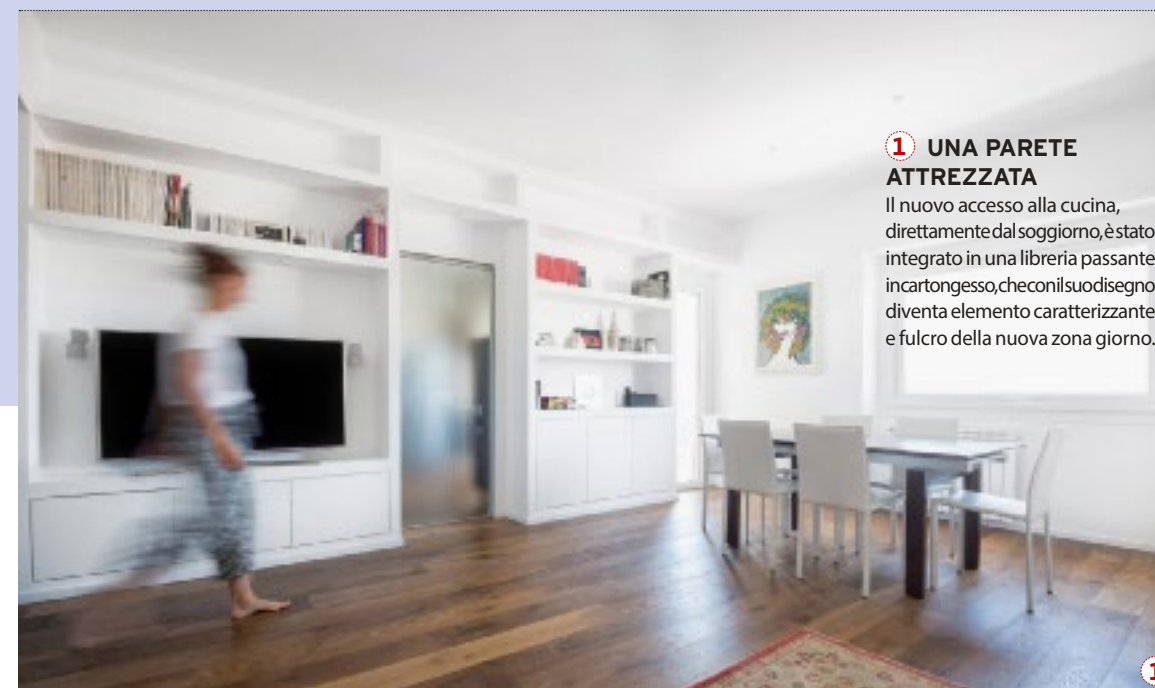
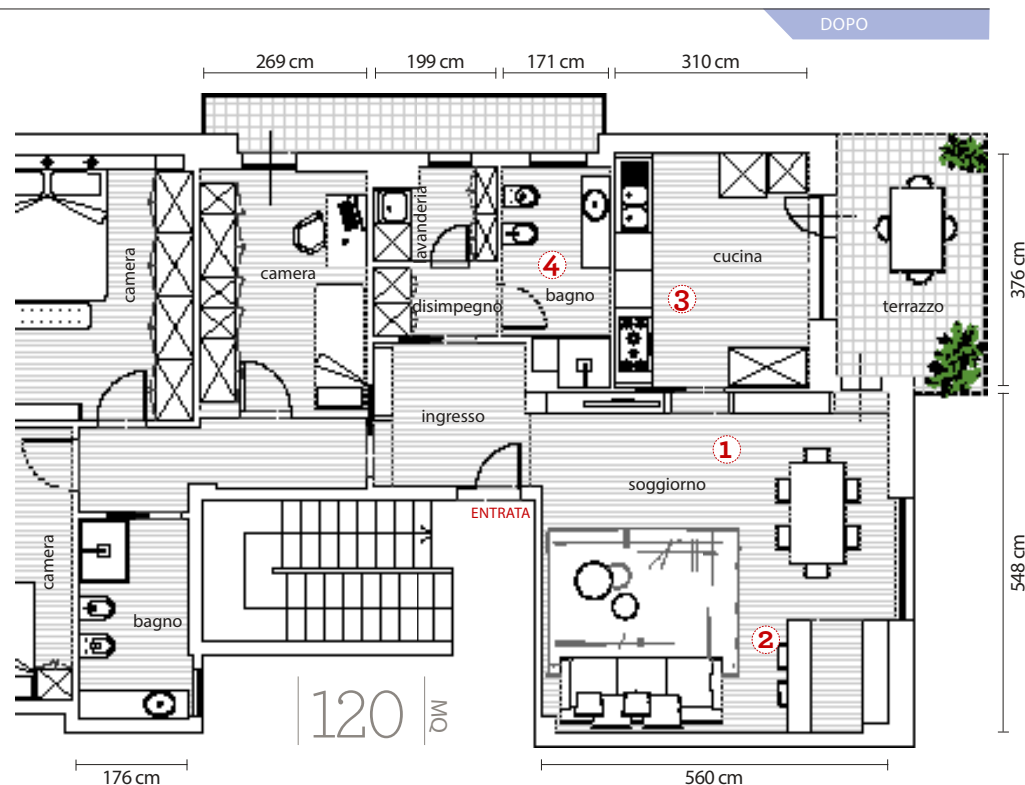
I problemi: la cucina nella zona notte, lo studio troppo grande e una mini-camera di servizio quasi inutilizzata.

La **cucina** viene spostata dove c'era lo studio. Ora è più grande, si affaccia sul terrazzo e comunica con il soggiorno grazie alla porta a vetri inserita in una parete attrezzata.

Nel **living**, tra pranzo e zona relax, è stato inserito l'angolo bar, realizzato su misura.

Il vecchio bagno e la camera di servizio, ridimensionati, sono diventati **bagno padronale con lavanderia** e disimpegno.

Al posto della cucina ora c'è la **terza camera** da letto.



1 UNA PARETE ATTREZZATA

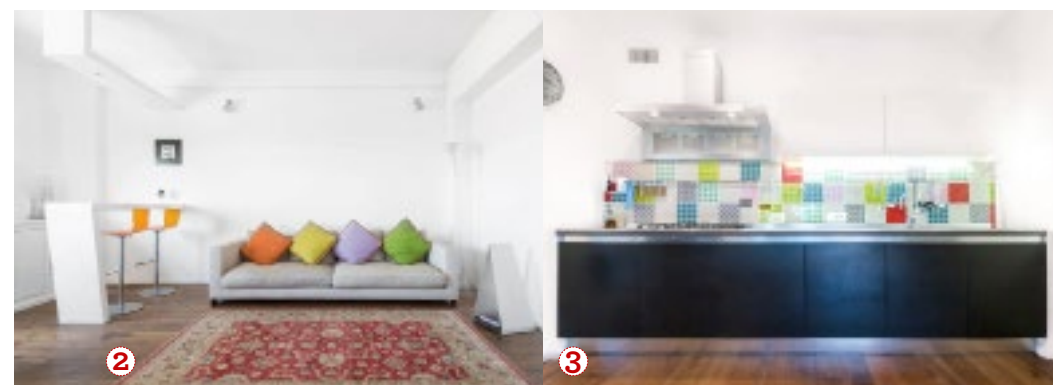
Il nuovo accesso alla cucina, direttamente dal soggiorno, è stato integrato in una libreria passante in cartongesso, che con il suo disegno diventa elemento caratterizzante e fulcro della nuova zona giorno.

2 L'ANGOLO PER L'HAPPY HOUR

Vicino alla zona relax è stato ricavato un angolo bar, con bancone realizzato su disegno degli architetti interamente in legno, dedicato alla collezione di vini, grande passione dei proprietari di casa.

3 LINEARE CON BRIO

La zona operativa della cucina è organizzata sulla parete di fronte alla porta finestra: le basi hanno ante in trancite, i pensili sono laccati bianchi. Come paraspruzzi è stata posata una fascia di piastrelle effetto cementine.



4 PRATICO E CHIC

Il bagno nella zona giorno ha pareti rivestite con un'arena impermeabile nella stessa tonalità del mobile.

PARTECIPA AL NOSTRO CASTING ARCHITETTI

Sei architetto? Vuoi farti conoscere e avere tra i tuoi clienti i lettori di CasaFacile che vivono nella tua zona? Vuoi che il tuo nome appaia nella lista consigliata dalla nostra redazione, sul mensile in edicola e online?

✓ Vai su » www.casafacile.it/magazine/sei_architetto_partecipa_al_casting_di_casafacile-11967/, leggi come partecipare, sviluppa il progetto che ti proponiamo e invialo a: » architetti.castingcasafacile@mondadori.it.

✓ Tutti i professionisti che saranno selezionati dai nostri architetti di redazione avranno la possibilità, se lo desiderano, di apparire sulla rivista e sullo spazio a ciò dedicato sul sito www.casafacile.it versando un piccolo contributo per lo spazio pubblicitario messo a disposizione. ✓ I lettori, quindi, avranno la possibilità di rivolgersi direttamente e privatamente a uno dei professionisti selezionati ogni mese sulla pagina dedicata di CasaFacile.

Vuoi anche tu una consulenza da un architetto Cf Style? A pag. 140 ce ne sono 4, oppure clicca su » professionisti.casafacile.it dove trovi la lista completa,